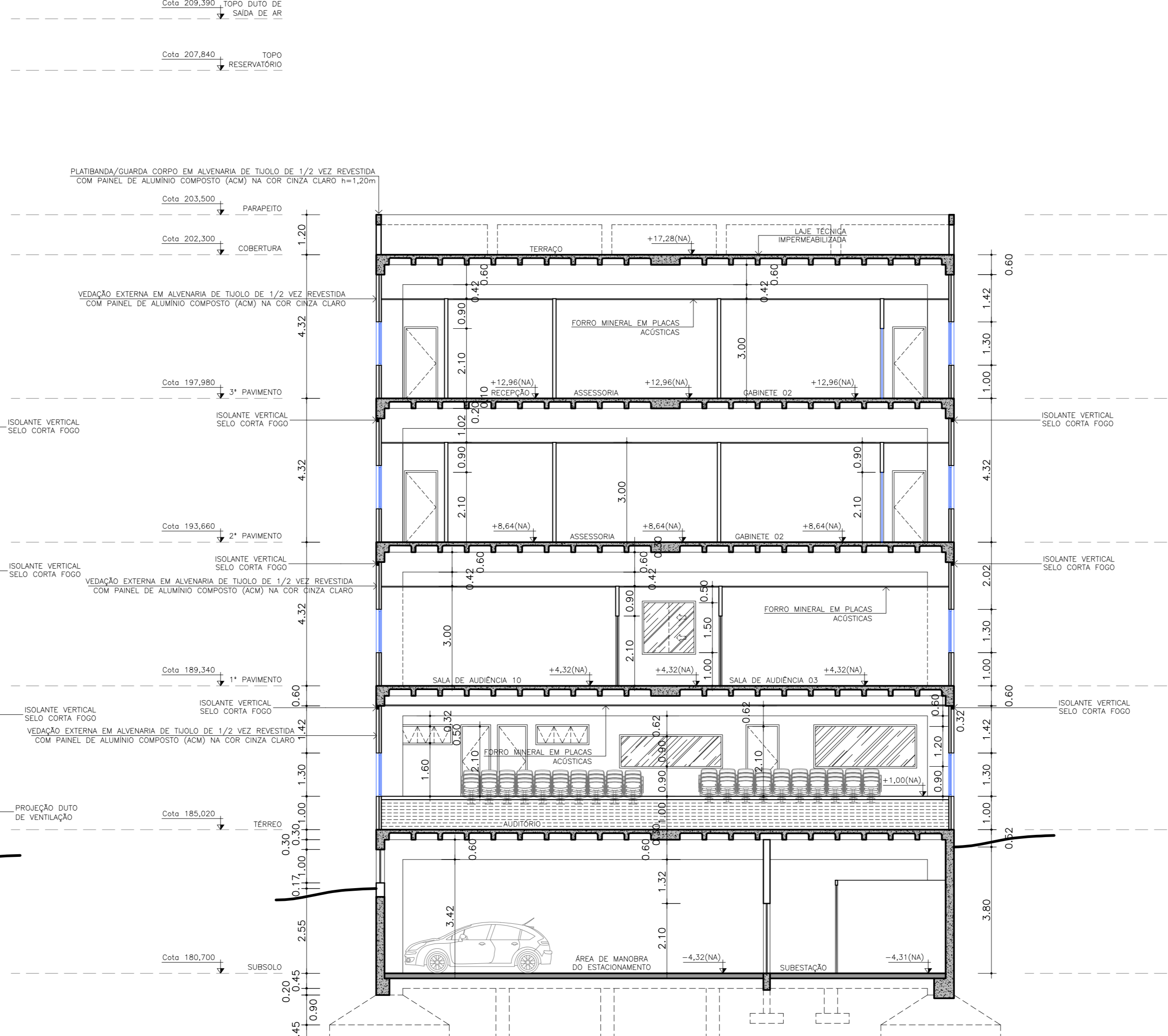
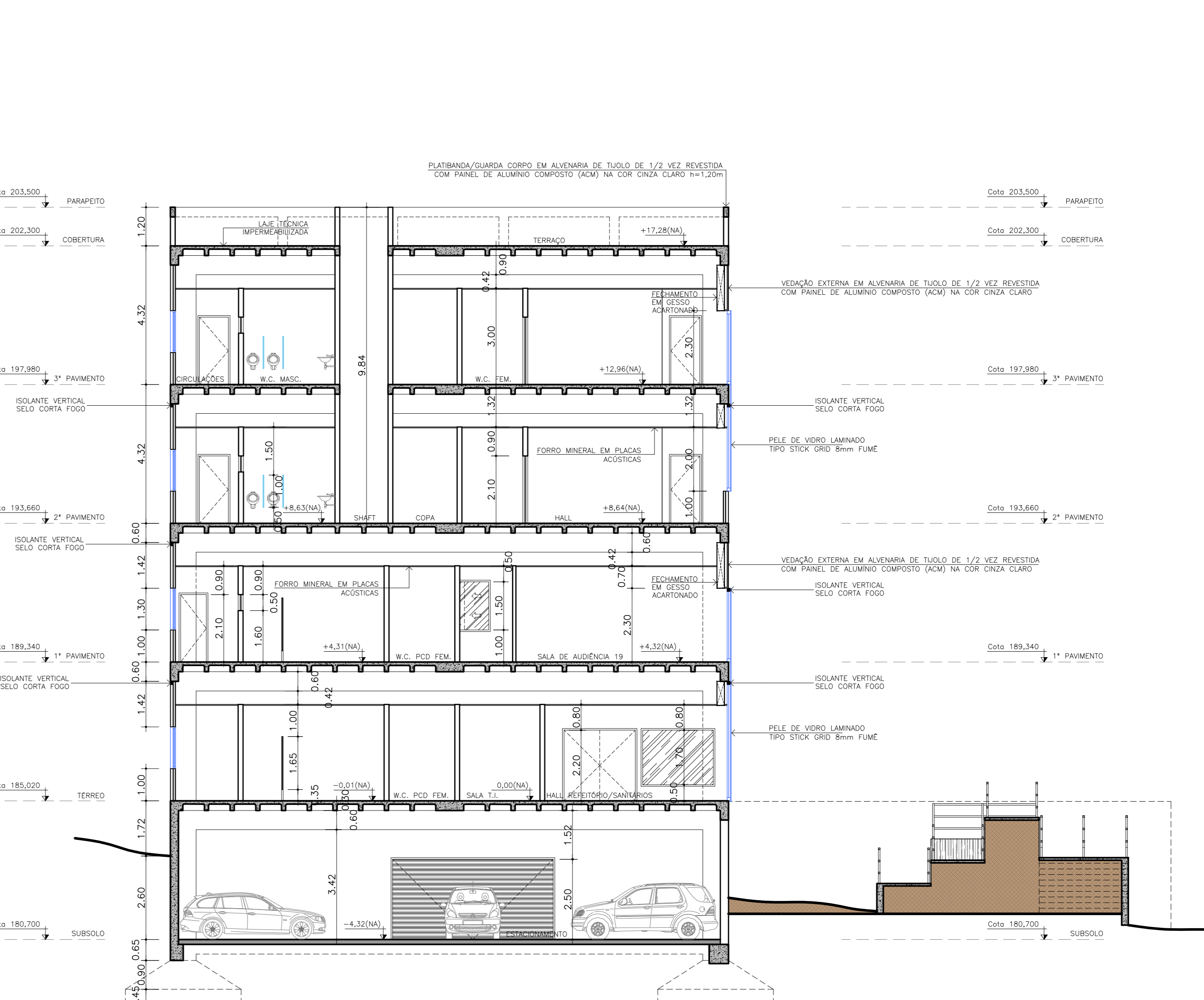


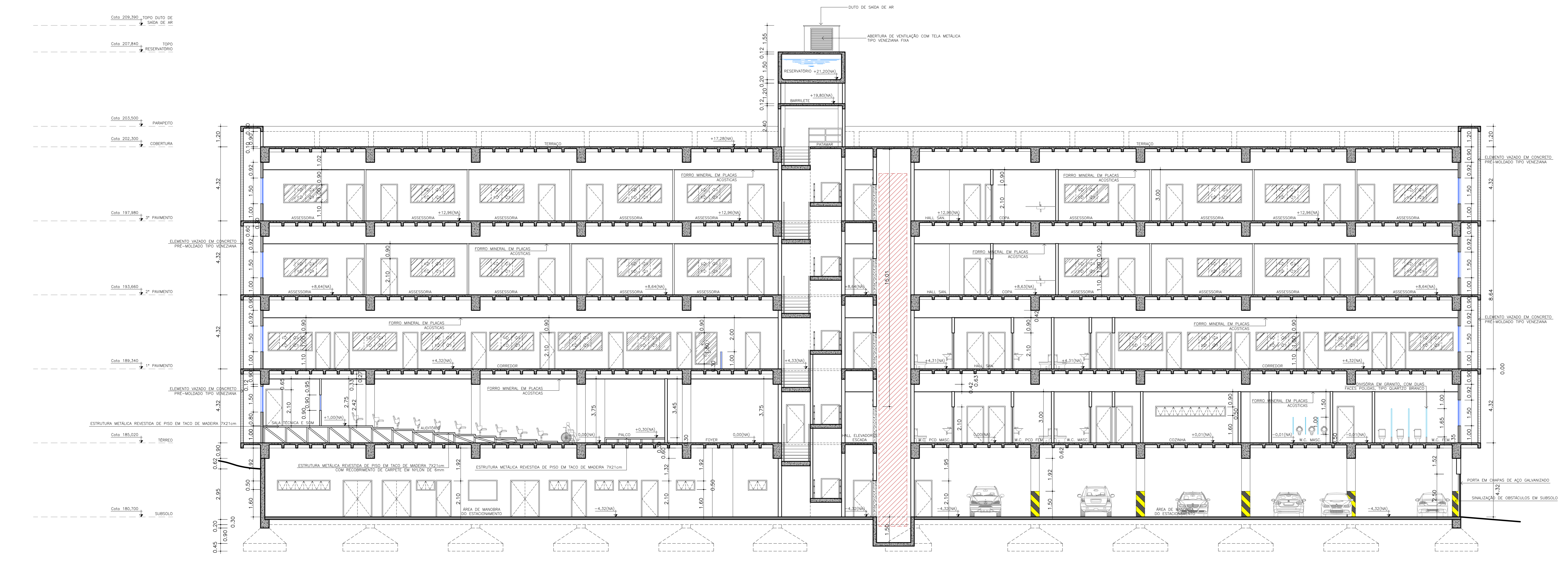
11 CORTE AA Esc. 1/100



13 CORTE CC Esc. 1/100




14 CORTE DD Esc. 1/100




12 CORTE BB Esc. 1/100

REVISÕES:	
01	REVISÃO
02	REVISÃO
03	REVISÃO
04	REVISÃO
05	REVISÃO
06	REVISÃO
07	REVISÃO
08	REVISÃO
09	REVISÃO
10	REVISÃO



**PODER JUDICIÁRIO**  
DO ESTADO DO ACRE



**VETOR**  
ENGENHARIA

Nome: Vitor Espinosa e Controlados LTDA  
End: Rua Vitor, 102 - Morada do Sol - Rio Branco - AC  
Tel: (16) 3233-3300

Ass: Tereza Jussu

Sócio-Carregador Responsável  
Arq.º Ueslei - CRB nº 423789-7

**TRIBUNAL DE JUSTIÇA**  
DO ESTADO DO ACRE

PROJETO DE ARQUITETURA		EXECUTIVO
PROJETO PARA IMPLANTAÇÃO DO 3º PRÉDIO DA CIDADE DA JUSTIÇA	Av. Paulo Lemos de Moura Leite Pedro Roseno, Rio Branco - AC	ARQ 05/06
ÁREA: 1.317,20 m²	TO: 1.579,00 m²	CA: 1.300,95 m²
Subsolo: 1.317,20 m²	1º Pavimento: 1.300,95 m²	2º e 3º Pav: 1.248,25 m²
TOTAL: 6.695,65 m²		
ESCALA: INDICADA	DATA: ABR/2023	REVISÃO: REV 00



